

PL Instrukcja bezpieczeństwa oprawy oświetleniowej podłogowej, biurkowej, stołowej, z mocowaniem typu klips.

1. Bezpieczeństwo podczas montażu i eksploatacji / Przed instalacją lub uruchomieniem produktu proszę przeczytać dokładnie poniższe informacje. Instrukcję należy przechowywać do późniejszego wykorzystania.
2. Parametry techniczne są umieszczone na etykiecie cechującej umieszczonej na oprawie oświetleniowej.
3. Oprawy oświetleniowe może instalować tylko elektryk z odpowiednimi uprawnieniami, stosując się do aktualnie obowiązujących przepisów dotyczących wykonania instalacji elektrycznej.
4. Producent nie ponosi odpowiedzialności za zranienia lub uszkodzenia będące skutkiem niewłaściwego posługiwania się oprawą oświetleniową.
5. Uwaga! Przewód zasilający, który należy podłączyć przy montażu nie może być pod napięciem. - Przed rozpoczęciem prac montażowych należy wyłączyć przewód sieciowy, skrzynkę bezpiecznikową lub wykręcić bezpieczniki. Wyłącznik powinien być ustawiony w pozycji "OFF" lub „0”. Należy sprawdzić brak napięcia za pomocą próbnika napięcia.
6. Lampa przeznaczona jest do montażu na powierzchniach niepalnych, lub normalnie palnych. Lampa nie jest przeznaczona do montażu na powierzchniach łatwopalnych.
7. Upewnić się, że klosze zostały prawidłowo zamontowane.
8. Nie należy montować lampy na wilgotnym podłożu, ani też na podłożu przewodzącym prąd.
9. Uwaga! Elementy konstrukcji oprawy oświetleniowej oraz elementy świecące mogą w czasie eksploatacji osiągać temperaturę przekraczającą 180°C.
10. Nie dotykać opraw oświetleniowych i źródeł światła podczas pracy, a także po jej skończeniu aż do czasu ostygnięcia.
11. Przed wymianą źródeł światła, np. żarówek należy zwrócić uwagę na to, że muszą być one najpierw ochłodzone. Uwaga! Przed podłączeniem lampy należy wyłączyć zasilania. Wyłączyć bezpieczniki, ewentualnie wykręcić je.
12. Wadliwe źródła światła mogą być wymienione jedynie na takie zgodne z oznaczeniem na oprawie oświetleniowej (patrz etykiety)
13. Stosować żarówki o mocy nie większej od podanej na etykiecie cechującej.
14. Regulacji i zmian ustawienia oprawy oświetleniowej można dokonywać dopiero po jej ostygnięciu.
15. Czyścić tylko obudowę oprawy. Nie dopuścić do tego, aby woda lub wilgoć dostała się do styków lub do części doprowadzających prąd.
16. Rodzaj podłączenia typ Y: aby uniknąć zagrożeń uszkodzony zewnętrzny ruchomy przewód lampy może zostać wymieniony wyłącznie przez producenta, jego serwisanta lub wykwalifikowaną osobę.
17. Uwaga! Nie patrz bezpośrednio w źródło światła. Nie patrz w źródło światła przy pomocy urządzeń optycznych.

Wyjaśnienia:


Uwaga! Tylko symbole widoczne na etykiecie cechującej dotyczą danej oprawy oświetleniowej.



- Oprawa nie nadaje się do przykrywania materiałem termoizolacyjnym.



- I klasa ochronności - ochrona przed porażeniem prądem elektrycznym polega na zastosowaniu izolacji podstawowej i przyłączeniu oprawy


oświetleniowej przewodem ochronnym (zielono -żółta żyła) do zacisku przewodu ochronnego ,



- II klasa ochronności – ochrona przed porażeniem prądem elektrycznym polega na zastosowaniu izolacji podstawowej i izolacji dodatkowej lub podwójnej izolacji części przewodzących prąd,



- III klasa ochronności – ochrona przed porażeniem prądem elektrycznym polega na zasilaniu bardzo niskim napięciem bezpiecznym.

Oznaczenie zacisków przyłączeniowych: L = faza, N = przewód neutralny,  = przewód ochronny.

Oznaczenie zacisków przyłączeniowych dla bardzo niskiego napięcia bezpiecznego:

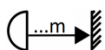
+ biegun dodatni, - biegun ujemny,



- Uwaga! Ten symbol na produkcie lub jego opakowaniu oznacza, że produktu nie wolno wyrzucać do zwykłych pojemników na odpady. Obowiązkiem użytkownika jest przekazanie zużytego sprzętu do wyznaczonego punktu zbiórki w celu recyklingu odpadów powstałych ze sprzętu elektrycznego i elektronicznego. Osobna zbiórka oraz recykling zużytego sprzętu pomogą w ochronie zasobów naturalnych i zapewnią ponowne wprowadzenie go do obiegu w sposób chroniący zdrowie człowieka i środowisko. Aby uzyskać więcej informacji o tym, gdzie można przekazać zużyty sprzęt do recyklingu, należy się skontaktować z urzędem miasta, zakładem gospodarki odpadami lub sklepem, w którym zakupiono produkt. Produkty oznaczone symbolem WEEE oznaczają, że użytkownik końcowy nie może utylizować tego produktu z innymi odpadami domowymi, a powinien go dostarczyć do punktu utylizacji sprzętu elektrycznego i elektronicznego.



- Opakowania należy poddać recyklingowi wg. rodzaju. Informacje na temat prawidłowej utylizacji starych urządzeń elektrycznych, lamp, baterii i materiałów opakowaniowych można uzyskać m.in. w lokalnych firmach zajmujących się utylizacją odpadów.



- Minimalna odległość od źródła światła do oświetlanej powierzchni.

IP20 (lub brak oznaczenia IP) - oprawa posiada klasę szczelności IP20 (ochrona podstawowa)

IP23 - oprawa posiada klasę szczelności IP23 (ochrona przed obcymi ciałami stałymi o średnicy 12,5 mm i większej i ochrona deszczoodporna)

IP44 - oprawa posiada klasę szczelności IP44 (ochrona przed obcymi ciałami stałymi o średnicy 1 mm i większej i ochrona bryzgodporna)

IP68 - oprawa posiada klasę szczelności IP68 (ochrona pyłoszczelna i ochrona przed ciągłym zanurzeniem w wodzie).



- Oprawa oświetleniowa przeznaczona jest do stosowania wewnątrz pomieszczeń.